

# Série PX2K Entrées de câble à masse de remplissage Résine époxy

Sécurité augmentée, Antidéflagrant, Respiration limitée et Environnement poussières

Pour câbles armés.

NEC/CEC : Classe I, Division 1 et 2, Groupes A, B, C, D | Classe II, Division 1 et 2, Groupes E, F, G | Classe III, Division 1 et 2 | Type 4X : Oil Resistant  
ATEX/IECEX : Zones 1 et 2 – 20  
Important : Certifié UKEX, INMETRO, EAC

## Applications

- Entrée de câble certifiée pour tous type de câbles armés, certifiée pour les enveloppes présentant les modes de protection suivant :
  - Ex d : antidéflagrant IIB ou IIC
  - Ex e : sécurité augmentée
  - Ex nR : à respiration limitée
  - D : environnement poussières
- Zones à risques (gaz et poussières).
- Onshore et offshore.

## Caractéristiques

- Entrées de câble à masse de remplissage pour utilisation en zones à risques avec tous types de câbles armés
- Cette entrée de câble permet l'amarrage du câble et la continuité de terre de l'armure du câble.
- L'entrée de câble est classée IP66/68 et conforme au "déluge test".

## Matériaux standards

- Corps : laiton nickelé
- Écrou d'étanchéité extérieur : composé d'un joint en élastomère et d'une rondelle antidérapante en nylon
- Masse de remplissage en résine époxy

## Options

- Version acier inox : remplacer le dernier chiffre 5 par 4
- Version gaine plomb : Remplacer PX2K par PX2KPB
- Version aluminium : remplacer le dernier chiffre 5 par 1
- Shroud, contre-écrou, joint plat, languette de masse, rondelle crantée : voir section accessoires

## Certifications et conformités NEC/CEC

- Norme UL : UL 514B Ed 5, UL 50 Ed 11, UL 2225 Ed 4, UL60079
- Homologation UL : E201187, E161256
- Normes CSA : CSA-C22.2 No 0,18,25,30,94,174; CSA-E60079-0,1,7,31; CSA-E61241-1-1, Part 1-1
- Homologation cCSAus : 2288626

## Certifications et conformités ATEX/IECEX

- Type certifié : Type PX\*\*
  - Gaz : Zones 1 et 2
    - Type de protection : Ex db IIC Gb, Ex eb IIC Gb, Ex nR IIC Gc
  - Poussières : Zone 20
    - Type de protection : Ex ta IIIC Da
- Conforme à la directive ATEX 2014/34/UE : Ⓢ II 2G 3G 1D
- Température ambiante : -60 °C à +85 °C (-76 °F à +185 °F)
- Certificat ATEX : CML 18ATEX1325X, CML 18ATEX4317X
- Certificat IECEX : IECEX CML 18.0182X
- Indice de Protection suivant EN/IEC 60529 : IP66, IP67, IP68
- Déluge test : DTS01:91

Taille entrée de câble	Référence catalogue		Filetage NPT Standard C	NPT Standard ①	NPT Autre Version C	NPT Autre Version ①	Nombre maximal de conducteurs
	Métrique Thread C	Métrique Standard ①					
20S16	M20	2016PX2K5	1/2	2016PX2K0505	3/4	2016PX2K0505	21
20S	M20	20SPX2K5	1/2	20SPX2K0505	3/4	20SPX2K0755	21
20	M20	20PX2K5	1/2	20PX2K0505	3/4	20PX2K0755	21
25S	M25	25SPX2K5	3/4	25SPX2K0755	1	25SPX2K1005	30
25	M25	25PX2K5	3/4	25PX2K0755	1	25PX2K1005	30
32	M32	32PX2K5	1	32PX2K1005	1-1/4	32PX2K1255	38
40	M40	40PX2K5	1-1/4	40PX2K1255	1-1/2	40PX2K1505	59
50S	M50	50SPX2K5	1-1/2	50SPX2K1505	2	50SPX2K2005	89
50	M50	50PX2K5	2	50PX2K2005	2-1/2	50PX2K2505	115
63S	M63	63SPX2K5	2	63SPX2K2005	2-1/2	63SPX2K2505	115
63	M63	63PX2K5	2-1/2	63PX2K2505	3	63PX2K3005	115
75S	M75	75SPX2K5	2-1/2	75SPX2K2505	3	75SPX2K3005	140
75	M75	75PX2K5	3	75PX2K3005	3-1/2	75PX2K3505	140
90	M90	90PX2K5	3-1/2	90PX2K3505	4	90PX2K4005	140

① Joint plat d'étanchéité non fourni - voir la section accessoires.

# Série PX2K Entrées de câble à masse de remplissage Résine époxy

Sécurité augmentée, Antidéflagrant, Respiration limitée et Environnement poussières  
Pour câbles armés.

NEC/CEC : Classe I, Division 1 et 2, Groupes A, B, C, D | Classe II, Division 1 et 2, Groupes E, F, G | Classe III, Division 1 et 2 | Type 4X : Oil Resistant  
ATEX/IECEx : Zones 1 et 2 – 20  
Important : Certifié UKEX, INMETRO, EAC

## Certifications UKEX

- Certificat UKEX : CML 21UKEX1214X, CML 21UKEX4215X

## Certifications INMETRO

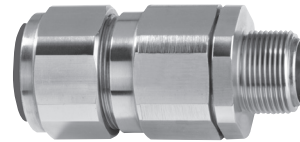
- Certificat INMETRO : TUV 12.2073X, pour avoir un marquage INMETRO, ajouter un B après PX. Exemple : 20PX2KB5

## Certifications EAC

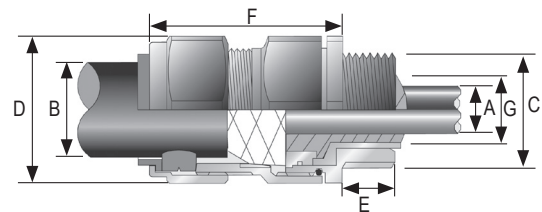
- Certificat EAC : C-GB.A07.B.04595/22; pour avoir un marquage EAC, ajouter un U après PX. Exemple : 20PX2KU5

## Autres Certifications

- KCs, CCC, CCOE/PESO (Indes), ECAS (UAE), UkrSEPRO (Ukraine)
- Marine : LLOYDS, DNV, ABS



Dimensions en millimètres (pouces)



Taille entrée de câble	Longueur de filetage mm (po) E		Diam. câble gaine intérieure mm (po) A		Diam. extérieur du câble mm (po) B		Sur plat mm (po) D Max.	Sur angle mm (po) D Max.	Nominal longueur de saillie mm (po) F	Shroud PVC optional	Poids (kg (oz))
	Métrique	NPT	Min.	Max.	Min.	Max.					
20S16	15,0 (0,59)	19,9 (0,78)	11,7 (0,46)	11,70 (0,46)	6,1 (0,24)	13,1 (0,52)	30,5 (1,20)	33,6 (1,32)	62,0 (2,44)	PVC06	0,24 (8,47)
20S	15,0 (0,59)	19,9 (0,78)	11,7 (0,46)	11,70 (0,46)	9,5 (0,37)	15,9 (0,63)	30,5 (1,20)	33,6 (1,32)	62,0 (2,44)	PVC06	0,23 (8,11)
20	15,0 (0,59)	19,9 (0,78)	12,6 (0,50)	12,90 (0,51)	12,5 (0,49)	20,9 (0,82)	30,5 (1,20)	33,6 (1,32)	63,0 (2,48)	PVC06	0,24 (8,47)
25S	15,0 (0,59)	20,2 (0,80)	17,5 (0,69)	17,90 (0,70)	14,0 (0,55)	22,0 (0,87)	37,5 (1,48)	41,3 (1,63)	69,5 (2,74)	PVC09	0,37 (13,05)
25	15,0 (0,59)	20,2 (0,80)	17,5 (0,69)	17,90 (0,70)	18,2 (0,72)	26,2 (1,03)	37,5 (1,48)	41,3 (1,63)	69,5 (2,74)	PVC09	0,37 (13,05)
32	15,0 (0,59)	25,0 (0,98)	23,6 (0,93)	23,90 (0,94)	23,7 (0,93)	33,9 (1,33)	46,0 (1,81)	50,6 (1,99)	75,0 (2,95)	PVC11	0,57 (20,11)
40	15,0 (0,59)	25,0 (0,98)	30,0 (1,18)	30,30 (1,19)	27,9 (1,10)	40,4 (1,59)	55,0 (2,17)	60,5 (2,38)	75,0 (2,95)	PVC15	0,80 (28,22)
50S	15,0 (0,59)	25,6 (1,01)	36,6 (1,44)	36,90 (1,45)	35,2 (1,39)	46,7 (1,84)	60,0 (2,36)	66,0 (2,60)	77,0 (3,03)	PVC18	0,90 (31,75)
50	15,0 (0,59)	26,1 (1,03)	41,0 (1,61)	41,30 (1,63)	40,4 (1,59)	53,0 (2,09)	70,0 (2,76)	77,0 (3,03)	77,0 (3,03)	PVC21	1,19 (41,98)
63S	15,0 (0,59)	26,9 (1,06)	47,9 (1,89)	48,40 (1,91)	45,6 (1,80)	59,4 (2,34)	75,0 (2,96)	82,5 (3,25)	79,7 (3,14)	PVC23	1,39 (49,03)
63	15,0 (0,59)	26,9 (1,06)	53,7 (2,11)	54,00 (2,13)	54,6 (2,15)	65,8 (2,59)	80,0 (3,15)	88,0 (3,47)	80,3 (3,16)	PVC25	1,41 (49,74)
75S	15,0 (0,59)	39,9 (1,57)	59,9 (2,36)	60,20 (2,37)	59,0 (2,32)	72,0 (2,83)	90,0 (3,55)	99,0 (3,90)	86,8 (3,42)	PVC28	2,09 (73,72)
75	15,0 (0,59)	39,9 (1,57)	64,3 (2,53)	64,20 (2,53)	66,7 (2,63)	78,4 (3,09)	100,0 (3,94)	110,0 (4,33)	88,3 (3,48)	PVC30	2,54 (89,60)
90	20,0 (0,79)	41,5 (1,63)	75,3 (2,96)	75,60 (2,98)	76,2 (3,00)	90,3 (3,56)	115,0 (4,53)	126,5 (4,98)	102,1 (4,02)	PVC32	3,71 (130,87)

Entrées de câble