

# Série PX-REX (PXSS2K-REX) Entrée de câble à masse de remplissage Résine liquide

Sécurité augmentée, Antidéflagrant, Respiration limitée et Environnement poussières  
Pour câbles non armés.

NEC/CEC : Classe I, Division 2, Groupes A, B, C, D | Classe II, Division 1 et 2, Groupes E, F, G | Classe III Division 1 et 2 | Type 4X : Oil Resistant II  
ATEX/IECEx : Zones 1 et 2 – 20  
Important : Certifié UKEX, INMETRO, EAC

## Applications

- Flame proof Class I cable connector suitable for unarmored, extra hard usage, tray (TC) and shipboard cables.
- Certifiée pour les enveloppes présentant les modes de protection suivant :
  - Ex d : antidéflagrant IIB ou IIC
  - Ex e : sécurité augmentée
  - Ex nR : à respiration limitée
  - D : environnement poussières
- Zones à risques (gaz et poussières).
- Onshore et offshore.

## Caractéristiques

- Résine liquide rapide "RapidEx" fournie avec chaque entrée de câble.
- Utilise une résine liquide qui réduit considérablement le temps d'installation et les coûts associés. Cette solution est particulièrement adaptée pour des câbles multiples, où une résine classique est difficile à appliquer.
- L'étanchéité est assurée par un joint sur la gaine externe du câble et la protection antidéflagrante est réalisée par une résine liquide autour des conducteurs internes du câble.

## Matériaux standards

- Corps : laiton nickelé
- Écrou d'étanchéité extérieur : composé d'un joint en élastomère et d'une rondelle antidérapante en nylon
- Résine liquide à prise rapide

## Options

- Version aluminium : remplacer le dernier chiffre 5 par 1
- Version acier inox : remplacer le dernier chiffre 5 par 4
- Shroud, contre-écrou, joint plat, languette de masse, rondelle crantée : voir section accessoires

## Certifications et conformités NEC/CEC

- Norme UL : UL 514B Ed 5, UL 50 Ed 11, UL 2225 Ed 4, UL60079-0:07
- Normes CSA : CSA-C22.2 No 0,18,25,30,94,174; CSA-E60079-0,1,7,31; CSA-E61241-1-1, Part 1-1
- Homologation cCSAus : 2288626

## Certifications et conformités ATEX/IECEx

- Type certifié : Type PX\*\*
  - Gaz : Zones 1 et 2
    - Type de protection : Ex db IIC Gb, Ex eb IIC Gb, Ex nR IIC Gc
  - Poussières : Zone 20
    - Type de protection : Ex ta IIIC Da
- Conforme à la directive ATEX 2014/34/UE : Ⓢ II 2G 3G 1D
- Température ambiante : -60 °C à +85 °C (-76 °F à +185 °F)
- Certificat ATEX : CML 18ATEX1325X, CML 18ATEX4317X
- Certificat IECEx : IECEx CML 18.0182X
- Indice de Protection suivant EN/IEC 60529 : IP66, IP67, IP68
- Déluge test : DTS01:91

Taille entrée de câble	Référence catalogue †		Filetage NPT Standard C	NPT Standard ①	NPT Autre Version C	NPT Autre Version ①	Résine de remplacement	Nombre maximal de conducteurs
	Métrique Thread C	Métrique Standard ①						
20S16	M20	2016PXREX5	1/2	2016PXREX0505	3/4	2016PXREX0755	RAPIDEX30P	21
20S	M20	20SPXREX5	1/2	20SPXREX0505	3/4	20SPXREX0755	RAPIDEX30P	21
20	M20	20PXREX5	1/2	20PXREX0505	3/4	20PXREX0755	RAPIDEX30P	21
20L	M21	20LPXREX5	1/2	20LPXREX0505	3/4	20LPXREX0755	RAPIDEX30P	21
25	M25	25PXREX5	3/4	25PXREX0755	1	25PXREX1005	RAPIDEX30P	30
32	M32	32PXREX5	1	32PXREX1005	1-1/4	32PXREX1255	RAPIDEX30P	38
32L	M32	32LPXREX5	1	32LPXREX1005	1-1/4	32LPXREX1255	RAPIDEX30P	38
40	M40	40PXREX5	1-1/4	40PXREX1255	1-1/2	40PXREX1505	RAPIDEX30P	59
50S	M50	50SPXREX5	1-1/2	50SPXREX1505	2	50SPXREX2005	RAPIDEX80P	89
50	M50	50PXREX5	2	50PXREX2005	2-1/2	50PXREX2505	RAPIDEX80P	115
63S	M63	63SPXREX5	2	63SPXREX2005	2-1/2	63SPXREX2505	2RAPIDEX80P	115
63	M63	63PXREX5	2-1/2	63PXREX2505	2-1/2	63PXREX3005	2RAPIDEX80P	115
75S	M75	75SPXREX5	2-1/2	75SPXREX2505	3	75SPXREX3005	2RAPIDEX80P	140
75	M75	75PXREX5	3	75PXREX3005	3-1/2	75PXREX3505	3RAPIDEX80P	140
90	M90	90PXREX5	3-1/2	90PXREX3505	4	90PXREX4005	3RAPIDEX80P	140

† Pour les commandes en dehors de l'Europe, ajoutez -X.

① Joint plat d'étanchéité non fourni - voir la section accessoires.

# Série PX-REX (PXSS2K-REX) Entrée de câble à masse de remplissage Résine liquide

Sécurité augmentée, Antidéflagrant, Respiration limitée et Environnement poussières  
Pour câbles non armés.

NEC/CEC : Classe I, Division 2, Groupes A, B, C, D | Classe II, Division 1 et 2, Groupes E, F, G | Classe III Division 1 et 2 | Type 4X : Oil Resistant II  
ATEX/IECEx : Zones 1 et 2 – 20  
Important : Certifié UKEX, INMETRO, EAC

## Certifications UKEX

- Certificat UKEX : CML 21UKEX1214X, CML 21UKEX4215X

## Certifications INMETRO

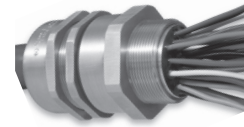
- Certificat INMETRO : TUV 12.2073X, pour avoir un marquage INMETRO, ajouter un B après PXREX. Exemple : 20PXREXB5

## Certifications EAC

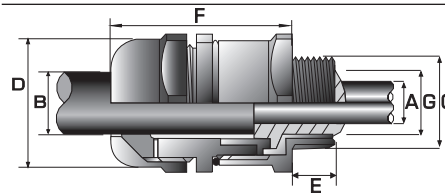
- Certificat EAC : C-GB.A07.B.04595/22; pour avoir un marquage EAC, ajouter un U après PXREX. Exemple : 20PXREXU5

## Autres Certifications

- KCs, CCC, CCOE/PESO (Indes), ECAS (UAE), UkrSEPRO (Ukraine)
- Marine : LLOYDS, DNV, ABS



Dimensions en millimètres (pouces)



Taille entrée de câble	Longueur de filetag mm (po) E		Diam. câble gaine intérieure mm (po) A		Diam. extérieur du câble mm (po) B		Sur plat mm (po) D Max.	Sur angle mm (po) D Max.	Nominal longueur de saillie mm (po) F	Shroud PVC optional	Poids (kg (oz))
	Métrique	NPT	Min.	Max.	Min.	Max.					
20S16	15,0(0,59)	19,9(0,78)	8,6(0,34)	8,60(0,34)	6,1(0,24)	13,1(0,52)	30,0(1,18)	33,0(1,30)	53,1(2,09)	PVC06	0,20(7,06)
20S	15,0(0,59)	19,9(0,78)	11,7(0,46)	11,70(0,46)	9,5(0,37)	15,9(0,63)	30,0(1,18)	33,0(1,30)	53,1(2,09)	PVC06	0,20(7,06)
20	15,0(0,59)	19,9(0,78)	12,6(0,50)	12,90(0,50)	12,5(0,49)	20,9(0,82)	30,0(1,18)	33,0(1,30)	54,2(2,13)	PVC06	0,20(7,06)
20L	15,0(0,59)	19,9(0,78)	12,6(0,50)	12,90(0,50)	14,0(0,55)	22,0(0,87)	30,0(1,18)	33,0(1,30)	54,2(2,13)	PVC06	0,20(7,06)
25	15,0(0,59)	20,2(0,80)	17,5(0,69)	17,90(0,69)	18,2(0,72)	26,2(1,03)	36,0(1,42)	39,6(1,56)	60,0(2,36)	PVC09	0,33(11,64)
32	15,0(0,59)	25,0(0,98)	23,6(0,93)	23,90(0,93)	23,7(0,93)	33,9(1,33)	41,0(1,62)	45,1(1,78)	61,1(2,41)	PVC10	0,39(13,76)
32L	15,0(0,59)	25,0(0,98)	23,6(0,93)	23,90(0,93)	27,9(1,10)	40,4(1,59)	41,0(1,62)	45,1(1,78)	61,1(2,41)	PVC10	0,39(13,76)
40	15,0(0,59)	25,6(1,01)	30,0(1,18)	30,30(1,18)	35,2(1,39)	46,7(1,84)	50,0(1,97)	55,0(2,17)	62,4(2,46)	PVC13	0,56(19,75)
50S	15,0(0,59)	26,1(1,03)	36,6(1,44)	36,90(1,44)	40,4(1,59)	53,0(2,09)	55,0(2,17)	60,5(2,38)	65,2(2,57)	PVC15	0,66(23,28)
50	15,0(0,59)	26,9(1,06)	41,0(1,61)	41,30(1,61)	45,6(1,80)	59,4(2,34)	60,0(2,36)	66,0(2,60)	67,6(2,66)	PVC18	0,73(25,75)
63S	15,0(0,59)	26,9(1,06)	47,9(1,89)	48,40(1,89)	54,6(2,15)	65,8(2,59)	70,0(2,76)	77,0(3,03)	71,1(2,80)	PVC21	1,07(37,74)
63	15,0(0,59)	39,9(1,57)	53,7(2,11)	54,00(2,11)	59,0(2,32)	72,0(2,83)	75,0(2,96)	82,5(3,25)	70,4(2,77)	PVC23	1,06(37,39)
75S	15,0(0,59)	39,9(1,57)	59,9(2,36)	60,20(2,36)	66,7(2,63)	78,4(3,09)	80,0(3,15)	88,0(3,47)	75,3(2,97)	PVC25	1,30(45,86)
75	15,0(0,59)	41,5(1,63)	64,3(2,53)	64,20(2,53)	76,2(3,00)	90,3(3,56)	85,0(3,35)	93,5(3,68)	74,9(2,95)	PVC27	1,30(45,86)
90	20,0(0,79)	42,8(1,69)	75,3(2,96)	75,60(2,96)	86,1(3,39)	101,4(3,99)	108,0(4,26)	118,8(4,68)	94,8(3,73)	PVC31	3,02(106,53)