

# Série E1FX Entrées de câble en laiton nickelé

Sécurité augmentée, Antidéflagrant, Respiration limitée et Environnement poussières  
Pour câbles armés (Tresse, Feuillard)

NEC/CEC : Classe I, Division 2, Groupes A, B, C, D | Classe II, Division 2, Groupes E, F, G | Classe III | Type de boîtier 4X | Ex d IIC | Ex e IIC | Ex nR II  
ATEX/IECEx : Zones 1 et 2 – 20  
Important : Certifié UKEX, INMETRO, EAC

## Applications

- Entrée de câble certifiée pour câbles armés (tresse, feuillard), certifiée pour les enveloppes présentant les modes de protection suivant :
  - Ex d : antidéflagrant IIB ou IIC
  - Ex e : sécurité augmentée
  - Ex nR : à respiration limitée
  - D : environnement poussières
- Zones à risques (gaz et poussières).
- Onshore et offshore

## Caractéristiques

- Entrée de câble avec garniture élastomère pour utilisation en zones à risques avec les câbles armés par tresse et par feuillard.
- Cette entrée de câble permet l'amarrage du câble et la continuité de terre de l'armure du câble.
- Un cône réversible et une bague universelle permettent l'amarrage de tous types de câbles armés.
- L'inspection de l'armure peut être réalisée tout en conservant le mode de protection antidéflagrant de l'enveloppe.

## Matériaux standards

- Corps : laiton nickelé
- Joints : élastomère thermoplastique sans halogènes

## Options

- Version à gaine plomb : remplacer le chiffre 1 par 2; exemple : 32E1FX5 - 32E2FX5
- Version aluminium : remplacer le dernier chiffre 5 par 1
- Shroud, contre-écrou, joint plat, languette de masse, rondelle crantée : voir section accessoires

## Certifications et conformités NEC/CEC

- Homologation cCSAus : 1310517

## Certifications et conformités ATEX/IECEx

- Type certifié : Type E\*\*
  - Gaz : Zones 1 et 2
    - Type de protection : Ex db eb IIC Gb, Ex nR IIC Gc
  - Poussières : Zone 20
    - Type de protection : Ex ta IIIC Da
- Conforme à la directive ATEX 2014/34/UE : Ⓢ II 2G 3G 1D
- Température ambiante : -60 °C à +130 °C (-76 °F à +266 °F)
- Certificat ATEX : CML 18ATEX1324X, CML 18ATEX4316X
- Certificat IECEx : IECEx CML 18.0181X
- Indice de Protection suivant EN/IEC 60529 : IP66 (IP67, IP68 option uniquement sur demande)
- Indice de Protection : IK10
- Déluge test : DTS01:91 (option uniquement sur demande)

Taille entrée de câble	Référence catalogue					
	Métrique Thread C	Métrique Standard ①	Filetage NPT Standard C	NPT Standard ①	NPT Autre Version C	NPT Autre Version ①
20S16	M20	2016E1FX5	1/2"	2016E1FX0505	3/4"	2016E1FX0755
20S	M20	20SE1FX5	1/2"	20SE1FX0505	3/4"	20SE1FX0755
20	M20	20E1FX5	1/2"	20E1FX0505	3/4"	20E1FX0755
25S	M25	25SE1FX5	3/4"	25SE1FX0755	1"	25SE1FX1005
25	M25	25E1FX5	3/4"	25E1FX0755	1"	25E1FX1005
32	M32	32E1FX5	1"	32E1FX1005	1-1/4"	32E1FX1255
40	M40	40E1FX5	1-1/4"	40E1FX1255	1-1/2"	40E1FX1505
50S	M50	50SE1FX5	1-1/2"	50SE1FX1505	2"	50SE1FX1505
50	M50	50E1FX5	2"	50E1FX2005	2-1/2"	50E1FX2505
63S	M63	63SE1FX5	2"	63SE1FX2005	2-1/2"	63SE1FX2505
63	M63	63E1FX5	2-1/2"	63E1FX2505	3"	63E1FX3005
75S	M75	75SE1FX5	2-1/2"	75SE1FX2505	3"	75SE1FX3005
75	M75	75E1FX5	3"	75E1FX3005	3-1/2"	75E1FX3505
90	M90	90E1FX5	3-1/2"	90E1FX3505	4"	90E1FX4005
100	M100	100E1FX5	3-1/2"	100E1FX3505	4"	100E1FX4005
115	M115	115E1FX5	4"	115E1FX4005	5"	115E1FX5005
130	M130	130E1FX5	5"	130E1FX5005	—	—

① Joint plat d'étanchéité non fourni - voir la section accessoires.

# Série E1FX Entrées de câble en laiton nickelé

Sécurité augmentée, Antidéflagrant, Respiration limitée et Environnement poussières  
Pour câbles armés (Tresse, Feuillard)

NEC/CEC : Classe I, Division 2, Groupes A, B, C, D | Classe II, Division 2, Groupes E, F, G | Classe III | Type de boîtier 4X | Ex d IIC | Ex e IIC | Ex nR II  
ATEX/IECEx : Zones 1 et 2 – 20  
Important : Certifié UKEX, INMETRO, EAC

## Certifications UKEX

- Certificat UKEX : CML 21UKEX1252X, CML 21UKEX4253X

## Certifications INMETRO

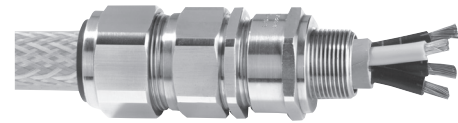
- Certificat INMETRO : TUV 12.0618X, pour avoir un marquage INMETRO, ajouter un B après E1FX. Exemple : 20E1FXB5

## Certifications EAC

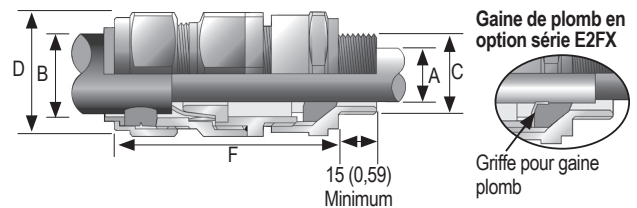
- Certificat EAC : C-GB.A07.B.02515/20; pour avoir un marquage EAC, ajouter un U après E1FX. Exemple : 20E1FXU5

## Autres Certifications

- KCs, CCC, CCOE/PESO (Indes), ECAS (UAE), UkrSEPRO (Ukraine)
- Marine : LLOYDS, DNV, ABS



## Dimensions en millimètres (pouces)



Taille entrée de câble	Longueur de filetage mm (po) E		Diam. câble gaine intérieure mm (po) A		Diam. extérieur du câble mm (po) B		Sur plat mm (po) D Max.	Sur angle mm (po) D Max.	Nominal longueur de saillie mm (po) F	Shroud PVC optional	Poids kg (oz)
	Métrique	NPT	Min.	Max.	Min.	Max.					
20S16	15,0 (0,59)	19,9 (0,78)	3,1 (0,12)	8,6 (0,34)	6,1 (0,24)	13,1 (0,52)	24,0 (0,95)	26,4 (1,04)	72,5 (2,85)	PVC04	0,16 (5,64)
20S	15,0 (0,59)	19,9 (0,78)	6,1 (0,24)	11,6 (0,46)	9,5 (0,37)	15,9 (0,63)	24,0 (0,95)	26,4 (1,04)	70,0 (2,76)	PVC04	0,15 (5,29)
20	15,0 (0,59)	19,9 (0,78)	6,5 (0,26)	13,9 (0,55)	12,5 (0,49)	20,9 (0,82)	30,5 (1,20)	33,6 (1,32)	73,0 (2,87)	PVC06	0,21 (7,41)
25S	15,0 (0,59)	20,2 (0,80)	11,1 (0,44)	19,9 (0,78)	14,0 (0,55)	22,0 (0,87)	37,5 (1,48)	41,3 (1,63)	89,0 (3,50)	PVC09	0,33 (11,64)
25	15,0 (0,59)	20,2 (0,80)	11,1 (0,44)	19,9 (0,78)	18,2 (0,72)	26,2 (1,03)	37,5 (1,48)	41,3 (1,63)	89,0 (3,50)	PVC09	0,33 (11,64)
32	15,0 (0,59)	25,0 (0,98)	17,0 (0,67)	26,2 (1,03)	23,7 (0,93)	33,9 (1,33)	46,0 (1,81)	50,6 (1,99)	86,0 (3,39)	PVC11	0,43 (15,17)
40	15,0 (0,59)	25,6 (1,01)	22,0 (0,87)	32,1 (1,26)	27,9 (1,10)	40,4 (1,59)	55,0 (2,17)	60,5 (2,38)	90,0 (3,54)	PVC15	0,62 (21,87)
50S	15,0 (0,59)	26,1 (1,03)	29,5 (1,16)	38,1 (1,50)	35,2 (1,39)	46,7 (1,84)	60,0 (2,36)	66,0 (2,60)	91,0 (3,58)	PVC18	0,75 (26,46)
50	15,0 (0,59)	26,9 (1,06)	35,6 (1,40)	44,0 (1,73)	40,4 (1,59)	53,0 (2,09)	70,1 (2,76)	77,1 (3,04)	95,0 (3,74)	PVC21	0,95 (33,51)
63S	15,0 (0,59)	26,9 (1,06)	40,1 (1,58)	49,9 (1,96)	45,6 (1,80)	59,4 (2,34)	75,0 (2,96)	82,5 (3,25)	102,0 (4,02)	PVC23	1,34 (47,27)
63	15,0 (0,59)	39,9 (1,57)	47,2 (1,86)	55,9 (2,20)	54,6 (2,15)	65,8 (2,59)	80,0 (2,96)	88,0 (3,25)	104,0 (4,09)	PVC25	1,34 (47,27)
75S	15,0 (0,59)	39,9 (1,57)	52,8 (2,08)	61,9 (2,44)	59,0 (2,32)	72,0 (2,83)	90,0 (3,55)	99,0 (3,90)	115,0 (4,53)	PVC28	2,11 (74,43)
75	15,0 (0,59)	41,5 (1,63)	59,1 (2,33)	67,9 (2,67)	66,7 (2,63)	78,4 (3,09)	100,0 (3,94)	110,0 (4,33)	117,0 (4,61)	PVC30	2,42 (85,36)
90	24,0 (0,94)	42,8 (1,69)	66,6 (2,62)	78,6 (3,09)	76,2 (3,00)	90,3 (3,56)	114,3 (4,50)	125,4 (4,95)	147,0 (5,79)	PVC32	4,21 (148,50)
100	24,0 (0,94)	42,8 (1,69)	76,0 (2,99)	90,9 (3,58)	86,1 (3,39)	101,4 (3,99)	123,0 (4,85)	135,3 (5,33)	140,0 (5,51)	LSF33	4,45 (156,97)
115	24,0 (0,94)	44,0 (1,73)	86,0 (3,39)	97,9 (3,85)	101,5 (4,00)	110,2 (4,34)	133,4 (5,26)	146,7 (5,78)	162,0 (6,38)	LSF34	6,19 (218,35)
130	24,0 (0,94)	46,8 (1,84)	97,0 (3,82)	114,9 (4,52)	110,2 (4,34)	123,2 (4,85)	152,4 (6,00)	167,6 (6,60)	174,0 (6,85)	LSF35	8,34 (294,19)