

Série 737 Adaptateurs et Réducteurs

Sécurité augmentée, Antidéflagrant et Environnement poussières

Accessoires d'entrées de Câble

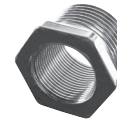
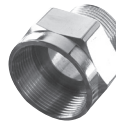
NEC/CEC : Classe 1, Group A, B, C, D | Zones 1, AEx de II | IP66/68 ①

ATEX/IECEX : Zones 1 et 2 – 20

Important : Certifié UKEX, INMETRO, EAC

Applications

- Une large gamme d'adaptateurs et de réducteurs de conversion de filetage NPT vers métrique, et métrique vers NPT pour des utilisations en zones à risques d'explosion.
- Il convient de s'assurer d'avoir choisi et installé un joint d'étanchéité pour les filetages métriques afin de conserver l'indice de protection IP de l'enveloppe ou du matériel.



Caractéristiques

- Gamme avec vaste choix de taille, filetage et matériaux.

Matériaux standards

- Laiton nickelé

Options

- Version aluminium : remplacer le dernier chiffre 5 par 1
- Version laiton brut : enlever le dernier chiffre 5
- Version acier inox 316L : remplacer le dernier chiffre 5 par 4
- Shroud, contre-écrou, joint plat, languette de masse, rondelle crantée : voir section accessoires

Certifications et conformités NEC/CEC

- Norme UL : UL50 Edition 11, UL1203 Edition 4, UL 60079-0,1,7
- Homologation UL : E214221
- Normes CSA : C22.2 No.0, 0.5, 30, 94, CAN/CSA E60079-0,1,7, CAN-CSA E61241-1
- Homologation cCSAus : 1055233

Certifications et conformités ATEX/IECEX

- Type certifié : 737
 - Gaz : Zone 1
 - Type de protection : Ex db IIC Gb, Ex eb IIC Gb
 - Poussières : Zone 20
 - Type de protection : Ex ta IIIC Da

- Conforme à la directive ATEX 2014/34/UE : Ⓢ II 2G 1D
- Température de service : -60 °C à +200 °C (-76 °F à +392 °F) (métallique)
- Certificat ATEX : CML 18ATEX1320X
- Certificat IECEX : IECEX CML 18.0177X, IECEX SIM 15.0002X
- Indice de Protection suivant EN/IEC 60529 : IP66, IP67, IP68 ① (avec joint)

Certifications UKEX

- Certificat UKEX : CML 21UKEX1238X

Certifications INMETRO

- Certificat INMETRO : TÜV 12.1332X, pour avoir un marquage INMETRO, remplacer D par B. Exemple : 737BM3M25

Certifications EAC

- Certificat EAC : C-GB.A07.B.02500/20, pour avoir un marquage EAC, remplacer D par U. Exemple : 737BM3M25

Autres Certifications

- CCOE/PESO (Indes), ECAS (UAE), UkrSEPRO (Ukraine)
- Marine : LLOYDS, DNV, ABS

Codification des références catalogue

737	D	R	M	1	M	1	5
Série : 737 - 737 Série Zone 1 – 20 Certifié ATEX/ IECEX	Type de protection : D - Ex db, Ex eb, Ex nR	Vide - Sans joint torique R - Avec joint torique	Type filetage male : M - Métrique T - NPT P - PG	Taille filetage male : 1 - M16, 1/2" NPT, PG 9 2 - M20, 3/4" NPT, PG 11 3 - M25, 1" NPT, PG 13,5 4 - M32, 1-1/4" NPT, PG 16 5 - M40, 1-1/2" NPT, PG 21 6 - M50, 2" NPT, PG 29 7 - M63, 2-1/2" NPT, PG 36 8 - M75, 3" NPT, PG 42 9 - M90, 3-1/2" NPT, PG 48 10 - M100, 4" NPT	Type taraudage femelle : M - Métrique T - NPT P - PG	Taille taraudage femelle : 1 - M16, 1/2" NPT, PG 9 2 - M20, 3/4" NPT, PG 11 3 - M25, 1" NPT, PG 13,5 4 - M32, 1-1/4" NPT, PG 16 5 - M40, 1-1/2" NPT, PG 21 6 - M50, 2" NPT, PG 29 7 - M63, 2-1/2" NPT, PG 36 8 - M75, 3" NPT, PG 42 9 - M90, 3-1/2" NPT, PG 48 10 - M100, 4" NPT	Matériaux : Vide - Laiton brut 1 - Aluminium 4 - Acier inox 316L 5 - Laiton nickelé

① IP68 avec joint de filet ou joint torique (non fourni) - Voir Section Accessoires.

Série 737 Adaptateurs et Réducteurs

Sécurité augmentée, Antidéflagrant et Environnement poussières
Accessoires d'entrées de Câble

NEC/CEC : Classe 1, Group A, B, C, D | Zone 1, AEx de II | IP66/68 ①
ATEX/IECEx : Zones 1 et 2 – 20
Important : Certifié UKEX, INMETRO, EAC

Tableau des tailles

Filetage mâle	Taraudage femelle																												
	M16	M20	M25	M32	M40	M50	M63	M75	PG7	PG9	PG11	PG13,5	PG16	PG21	PG29	PG36	PG42	PG48	1/2" NPT / NPS (M)	3/4" NPT / NPS (M)	1" NPT / NPS (M)	1 1/4" NPT / NPS (M)	1 1/2" NPT / NPS (M)	2" NPT / NPS (M)	2 1/2" NPT / NPS (M)	3" NPT / NPS (M)	3 1/2" NPT / NPS (M)	4" NPT / NPS (M)	
M16	■	■	■							■	■	■							■	■	■								
M20	■	■	■	■						■	■	■	■						■	■	■								
M25	■	■	■	■	■					■	■	■	■	■					■	■	■	■							
M32	■	■	■	■	■	■				■	■	■	■	■	■				■	■	■	■	■						
M40	■	■	■	■	■	■	■			■	■	■	■	■	■	■			■	■	■	■	■	■					
M50	■	■	■	■	■	■	■	■		■	■	■	■	■	■	■	■			■	■	■	■	■	■	■			
M63	■	■	■	■	■	■	■	■	■	■	■	■	■	■	■	■	■	■			■	■	■	■	■	■	■	■	
M75	■	■	■	■	■	■	■	■	■	■	■	■	■	■	■	■	■	■	■	■	■	■	■	■	■	■	■	■	■
PG7																													
PG9	■	■	■	■						■	■	■	■						■	■	■								
PG11	■	■	■	■	■					■	■	■	■	■					■	■	■	■							
PG13,5	■	■	■	■	■	■				■	■	■	■	■	■				■	■	■	■	■						
PG16	■	■	■	■	■	■	■			■	■	■	■	■	■	■			■	■	■	■	■	■					
PG21	■	■	■	■	■	■	■	■		■	■	■	■	■	■	■	■			■	■	■	■	■	■	■			
PG29	■	■	■	■	■	■	■	■	■	■	■	■	■	■	■	■	■	■			■	■	■	■	■	■	■	■	
PG36	■	■	■	■	■	■	■	■	■	■	■	■	■	■	■	■	■	■	■	■	■	■	■	■	■	■	■	■	■
PG42	■	■	■	■	■	■	■	■	■	■	■	■	■	■	■	■	■	■	■	■	■	■	■	■	■	■	■	■	■
PG48	■	■	■	■	■	■	■	■	■	■	■	■	■	■	■	■	■	■	■	■	■	■	■	■	■	■	■	■	■
1/2" NPT	■	■	■	■	■	■	■	■	■	■	■	■	■	■	■	■	■	■	■	■	■	■	■	■	■	■	■	■	■
3/4" NPT	■	■	■	■	■	■	■	■	■	■	■	■	■	■	■	■	■	■	■	■	■	■	■	■	■	■	■	■	■
1" NPT	■	■	■	■	■	■	■	■	■	■	■	■	■	■	■	■	■	■	■	■	■	■	■	■	■	■	■	■	■
1 1/4" NPT	■	■	■	■	■	■	■	■	■	■	■	■	■	■	■	■	■	■	■	■	■	■	■	■	■	■	■	■	■
1 1/2" NPT	■	■	■	■	■	■	■	■	■	■	■	■	■	■	■	■	■	■	■	■	■	■	■	■	■	■	■	■	■
2" NPT	■	■	■	■	■	■	■	■	■	■	■	■	■	■	■	■	■	■	■	■	■	■	■	■	■	■	■	■	■
2 1/2" NPT	■	■	■	■	■	■	■	■	■	■	■	■	■	■	■	■	■	■	■	■	■	■	■	■	■	■	■	■	■
3" NPT	■	■	■	■	■	■	■	■	■	■	■	■	■	■	■	■	■	■	■	■	■	■	■	■	■	■	■	■	■
3 1/2" NPT	■	■	■	■	■	■	■	■	■	■	■	■	■	■	■	■	■	■	■	■	■	■	■	■	■	■	■	■	■
4" NPT	■	■	■	■	■	■	■	■	■	■	■	■	■	■	■	■	■	■	■	■	■	■	■	■	■	■	■	■	■

■ Réducteur certifié Ex d, Ex e et Ex ta ■ Adaptateur certifié Ex d, Ex e et Ex ta □ Adaptateur non certifié

① IP68 avec joint de filet ou joint torique (non foruni) - Voir Section Accessoires.

Série 737 Adaptateurs et Réducteurs

Sécurité augmentée, Antidéflagrant et Environnement poussières

Accessoires d'entrées de Câble

NEC/CEC : Classe 1, Group A, B, C, D | Zone 1, AEx de II | IP66/68 ①

ATEX/IECEx : Zones 1 et 2 – 20

Important : Certifié UKEX, INMETRO, EAC

Tableau de filetages				Réducteurs (laiton nickelé)			Adaptateurs (laiton nickelé)		
	Métrique ①	NPT	PG	Filetage mâle	Taraudage femelle	Référence catalogue	Filetage mâle	Taraudage femelle	Référence catalogue
1	M16	1/2"	PG9	M20	M16	737DM2M15	M16	M20	737DM1M25
2	M20	3/4"	PG11	M25	M16	737DM3M15	M20	M25	737DM2M35
3	M25	1"	PG13,5	M25	M20	737DM3M25	M25	M32	737DM3M45
4	M32	1-1/4"	PG16	M32	M20	737DM4M25	M32	M40	737DM4M55
5	M40	1-1/2"	PG21	M32	M25	737DM4M35	M40	M50	737DM5M65
6	M50	2"	PG29	M40	M25	737DM5M35	M50	M63	737DM6M75
7	M63	2-1/2"	PG36	M40	M32	737DM5M45	M63	M75	737DM7M85
8	M75	3"	PG42	M50	M32	737DM6M45	M75	M90	737DM8M95
9	M90	3-1/2"	PG48	M50	M40	737DM6M55	M90	M100	737DM9M105
10	M100	4"	–	M63	M40	737DM7M55	M16	1/2	737DM1T15
				M63	M50	737DM7M65	M20	1/2	737DM2T15
				M75	M50	737DM8M65	M20	3/4	737DM2T25
				M75	M63	737DM8M75	M25	3/4	737DM3T25
				1/2	3/4	737DT1T25	M25	1	737DM3T35
				3/4	1/2	737DT2T15	M32	1	737DM4T35
				1	1/2	737DT3T15	M32	1-1/4	737DM4T45
				1	3/4	737DT3T25	M40	1-1/4	737DM5T45
				1-1/4	3/4	737DT4T25	M40	1-1/2	737DM5T55
				1-1/4	1	737DT4T35	M50	1-1/2	737DM6T55
				1-1/2	1	737DT5T35	M50	2	737DM6T65
				1-1/2	1-1/4	737DT5T45	M63	2	737DM7T65
				2	1-1/4	737DT6T45	M63	2-1/2	737DM7T75
				2	1-1/2	737DT6T55	M75	2-1/2	737DM8T75
				2-1/2	1-1/2	737DT7T55	M75	3	737DM8T85
				2-1/2	2	737DT7T65	1/2	M20	737DT1M25
				3	2	737DT8T65	3/4	M20	737DT2M25
				3	2-1/2	737DT8T75	3/4	M25	737DT2M35
				3-1/2	2-1/2	737DT9T75	1	M25	737DT3M35
				3-1/2	3	737DT9T85	1	M32	737DT3M45
				4	3	737DT10T85	1-1/4	M32	737DT4M45
				4	3-1/2	737DT10T95	1-1/4	M40	737DT4M55
							1-1/2	M40	737DT5M55
							1-1/2	M50	737DT5M65
							2	M50	737DT6M65
							2	M63	737DT6M75
							2-1/2	M63	737DT7M75
							2-1/2	M75	737DT7M85
							3	M75	737DT8M85

① IP68 avec joint de filet ou joint torique (non fourni) - Voir Section Accessoires.