

# Série FDLED : Luminaires tubulaires LED

## Antidéflagrant

Zones 1 et 2 - 21 et 22  
Gaz (G) et Poussières (D)

### Applications

- Ce produit peut être installé dans les zones à risques d'explosion classées zones 1, 2, 21 et 22.
- Pour une utilisation dans les zones nécessitant une résistance élevée à la corrosion.
- Pour une utilisation intérieure/extérieure dans les zones nécessitant une protection contre la poussière, l'eau et l'humidité.
- Parmi les applications courantes:
  - Raffineries de pétrole
  - Usines pétrochimiques
  - Usines de pâte à papier et de papier
  - Usine de peinture, de traitement eaux usées et de l'eau
  - Entrepôts
  - Tunnels souterrains
  - Usines de fabrications diverses.

### Caractéristiques techniques

- Tube scellé en verre borosilicaté résistant aux chocs.
- Couvercle d'accès taraudé peint en gris permettant un accès facile aux LED.
- Produit fourni avec un joint d'étanchéité torique pour garantir l'indice de protection.
- Aluminium peint en gris résistant à la corrosion.
- Equipé d'un driver électronique monté sur une platine démontable et débrochable.
- Fourni avec des connexions de terre intérieure et extérieure.
- Fourni avec un bouchon obturateur M20.
- Raccordement des fils et déconnexions simples par connecteur débrochables.

### Matériaux Standards

- Embouts et couvercle: aluminium.
- Tube en verre: Verre trempé en borosilicate.
- Joint torique: Nitrile (NBR).
- Réflecteur interne: acier galvanisé recouvert de poudre époxy blanche (version 400 lm) ou aluminium (versions 2400/4725 lm).
- Les accessoires de fixation sont disponibles dans différents matériaux: aluminium peint en gris, acier zingué, acier galvanisé ou acier inox 316.

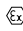
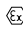
### Options

- Diffuseur polycarbonate granité (versions 2400/4725 lm)
- Ta -50 °C IP66
- Ta -40 °C IP66/68

### Certifications

#### ◆ Certification ATEX/IECEX

##### • Certification Type: FDLED

- Gaz: Zones 1 et 2
- Conformité ATEX 2014/34/UE:  II 2 G
- Type de Protection: Ex d IIC
- Classe de Température: T6
- Poussières: Zones 21 et 22
- Conformité ATEX 2014/34/UE:  II 2 D
- Type de Protection: Ex tb IIIC
- Température de Surface:
  - +75 °C (version 400 lm)
  - +80 °C (versions 2400 et 4725 lm)



4725 lm (IIC)



2400 lm (IIC)



400 lm (IIC)

- Température ambiante: -30 °C à 60 °C
- Certificat ATEX: INERIS 15 ATEX 0042X
- Certificat IECEX: IECEX INE 15.0046X
- Indice de Protection suivant EN/IEC 60529: IP66/68
- Résistance mécanique:
  - IK09 (versions 400 et 2400 lm)
  - IK08 (version 4725 lm)
- Volume interne: > 2 dm<sup>3</sup> - 2 litres

#### ◆ Certification EURASEC

- EURASEC N° TC RU C-FR.AA87.B.00264

#### ◆ Autre Certification

- Certificat INMETRO: BVC17.5710-X

# Série FDLED : Luminaires tubulaires LED

## Antidéflagrant

Zones 1 et 2 - 21 et 22  
Gaz (G) et Poussières (D)

### Codification des références catalogue :

**FDLED**  
Série:  
**FDLED**  
Zones 1 et 2 - 21 et 22  
Certifié ATEX/IECEx

**04**  
Puissance LED (lm):  
**04** - 400 lm  
**25** - 2400 lm  
**50** - 4725 lm

**AD**  
Tension :  
**AD** - 48/110/220V DC  
230V - 50Hz AC ①  
**BU** - 110V à 254V,  
50/60 Hz ②

**1**  
Entrées de câble:  
**1** - NPT 3/4"  
**2** - Metrique M20  
**3** - Metrique M25

**X**  
Options:  
(Les options doivent  
être indiquées par ordre  
alphabétique)  
**C** - Temp ambiante -60°C ③  
**D** - Diffuseur Polycarbonate  
granité ②

### Données techniques

Flux lumineux	Type	P	Ie	Groupe de Gaz	Température Ambiante°C	Classe de Température	Température de Surface
400 lm	LED	6 W	0.03 A	IIC	-30 °C à + 60 °C	T6	75 °C
2400 lm	LED	23 W	0.21 A	IIC	-30 °C à + 60 °C	T6	80 °C
4725 lm	LED	46 W	0.42 A	IIC	-30 °C à + 60 °C	T6	80 °C

Flux lumineux	Tension	Entrées de câble	Poids kg	Volume dm <sup>3</sup>	Référence catalogue
400 lm	48/110/220V DC 230V-50Hz AC	M20	7.8	36.0	<b>FDLED04AD2</b>
2400 lm	110V à 254V, 50/60 Hz	M20	8.1	37.1	<b>FDLED25BU2D</b>
4725 lm	110V à 254V, 50/60 Hz	M20	9.0	58.0	<b>FDLED50BU2D</b>

① Version 400 lm

② Versions 2400 et 4725 lm


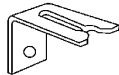
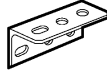

③ Uniquement pour les versions 5000K CCT

# Série FDLED : Luminaires tubulaires LED

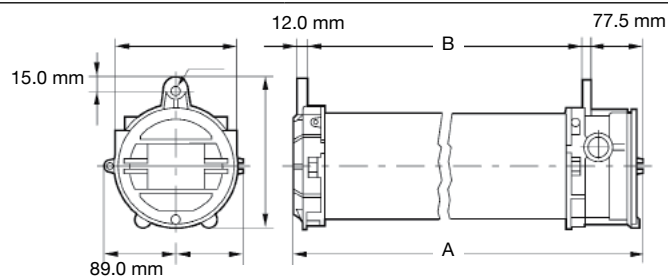
## Antidéflagrant

Zones 1 et 2 - 21 et 22  
Gaz (G) et Poussières (D)

### Accessoires et pièces de rechange

Description		Référence Catalogue
<b>Grille de protection – Acier zingué</b>		
	Modèle 0.3 (version 400 lm)	<b>FDPG1Z</b>
	Modèle 0,4 (version 2400 lm)	<b>FDPG5Z</b>
	Modèle 0.6 (version 4725 lm)	<b>FDPG2Z</b>
<b>Equerre de fixation pour une fixation en saillie facile – Jeu de deux pièces</b>		
	Acier zingué	<b>FDFBZ</b>
	Acier inox 316	<b>FDFBS</b>
<b>Equerre de fixation en saillie: Jeu de deux pièces</b>		
	Acier zingué	<b>FDSBZ</b>
	Acier inox 316	<b>FDSBS</b>
<b>Demi-colliers pour fixation sur tube– Jeu de deux pièces</b>		
	Pôle 42 mm à 49 mm (1-1/4 à 1-1/2")	
	Acier zingué	<b>FDHC49Z</b>
	Acier inox 316	<b>FDHC49S</b>
	Pôle 60 mm (2")	
	Acier zingué	<b>FDHC60Z</b>
	Acier inox 316	<b>FDHC60S</b>
<b>Kit anti-chute</b>		
	Chaîne de 1.20 mètres en acier inox	<b>FDSCS</b>

### Dimensions en Millimètres



Modèle	A	B
0.3 (version 400 lm)	430	335
0,4 (version 2400 lm)	470	375
0.6 (version 4725 lm)	745	650

Les références ombrées sont des produits de vente courante habituellement stockés. Pour les autres références, disponibilité à confirmer.